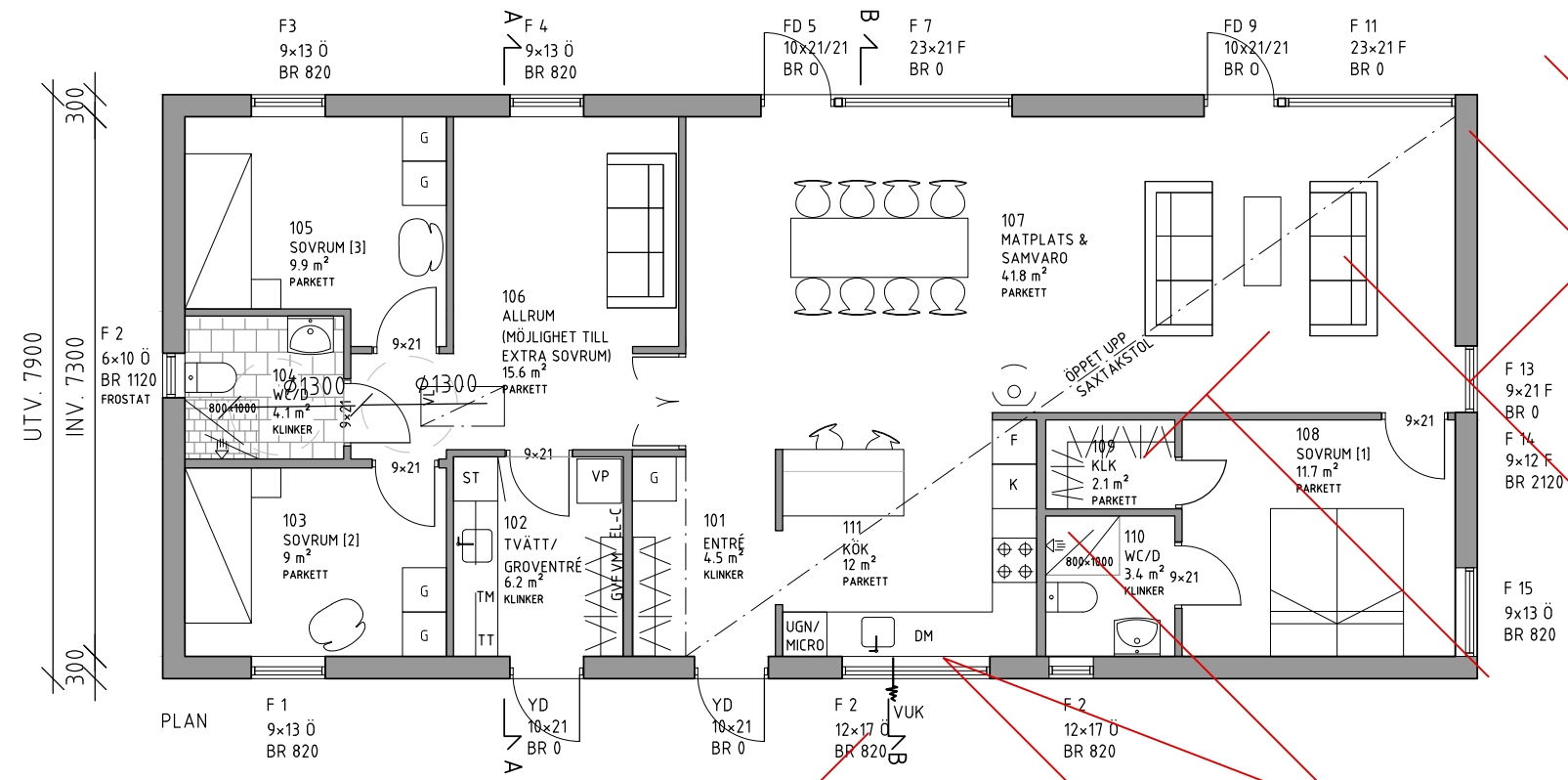


UTV. 17800  
INV. 17200



GRUNDLÄGGNING: TJÄLLDÉN ISOGRUND 400/110-410  
GRUNDEN RADONSKYDDAS

YTTERVÄGGAR BOSTADSHUS:  
LÄTTBETONGVÄGGAR MED PUTS, KULÖR .....

TAK: BENDERS BETONGTAKPANNOR, 2-KUPIGA,  
YTBEHANDLADE nr .....  
KULÖR .....

FÖNSTER: TRARYD ALUMINIUMBEKLÄDDA  
KULÖR UTSIDA: .....  
KULÖR INSIDA : .....  
Ö = ÖPPNINGSBART  
F= FAST FÖNSTER  
FD= FÖNSTERDÖRR

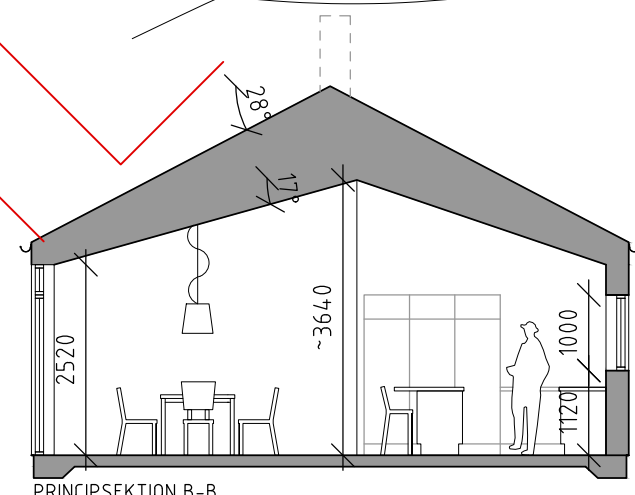
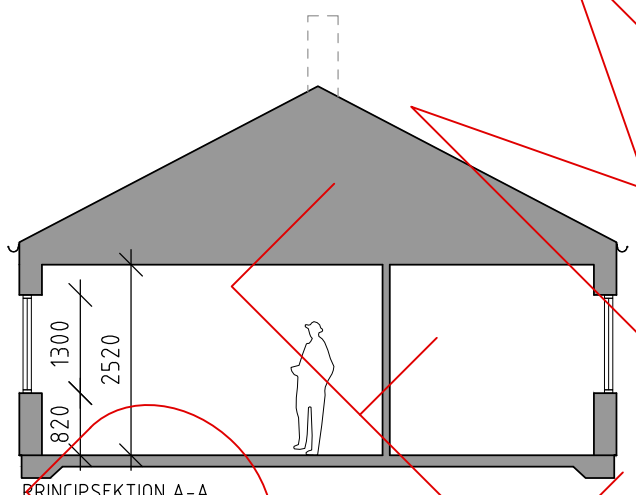
YTTERDÖRR (YD)  
ENTRÉDÖRR - SWEDOOR, .....  
KULÖR: .....  
TVÄTT/GROVENTRÉ - SWEDOOR, .....  
KULÖR: .....

INNERVÄGGAR (BÄRANDE):  
PREFABRICERAD STOMME AV TRÄREGLAR  
INNERVÄGGAR (ÖVRIGA):  
PLÅTREGLAR, GIPS OCH ISOLERING

VL= VINDSLUCKA  
VUK= VATTENUTKASTARE  
GVF= GOLVVÄRMFÖRDELARE  
ELC= ELCENTRAL  
VM=VATTENMÄTARE  
FM= FASADMÄTARSKÅP

BYGGNADSAREA (BYA) 140.6 KVM  
GÖLVAREA 125.6 KVM

- [G] MÖJLIG PLACERING AV GARDEROB
- [A/A] MÖJLIG PLACERING AV KAPPHYLLA
- (C) MÖJLIG PLACERING AV KAMIN



DETTA ÄR EN RITNING FRÅN  
ÖREMENTHUS OCH FÅR INTE  
KOPIERAS ELLER LÄMNAS  
VIDARE TILL TREDJE PART.

BET	ÄNDRINGEN AVSER	SIGN	DATUM
<b>ÖREMENTHUS</b>			
VILLA VIOL			
RITAD AV S.HAAK	PROJEKTR Ö	DATUM 20XX-XX-XX	
NYBYGGNATION AV ENBOSTADSHUS			
PLANRITNINGAR OCH SEKTIONSRTNING			
SKALA 1:100	NUMMER	BET	